

BL01

在线葡萄浓度检测系统

意大利玛萨利公司BL01检测系统体现实时在线葡萄原料浓度检测。通过UR24浓度仪直接安装在管道中进行在线检测，成批葡萄原料的糖度可以精确得到测量，记录并求取平均值。最终平均值可以透过BL01软件显示及储存在电脑里，同时可以通过远端数据显示器显示该平均值。

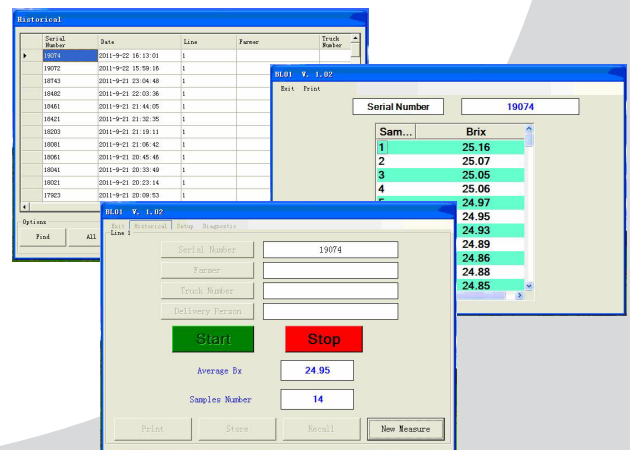
UR24浓度仪具有以下先进技术：

- 耐腐蚀，耐磨损蓝宝石棱镜
- 不锈钢的结构和高品质材料保证了其为高性能经久耐用的仪器
- 高分辨率CCD数码光学传感器
- 带有多功能信号输出
- 安装简单，直观。拆卸非常方便，在管道和仪器的连接端使用了快速卡口
- 玛萨利针对葡萄糖度的核心自动温度补偿技术
- 检测频率高，精确度高，重复性强
- 抗压耐震能力强
- 不受葡萄皮，葡萄核，悬浮颗粒，颜色，果肉和果汁中的混合物等影响
- 直接安装在螺杆泵出口的主输送管道上，无需另外增加取样过滤泵走旁通方式，无需针对酒石进行任何特殊处理。清洗管道时仪器可直接跟随管道清洗，无需做任何防护。
- 无需针对不同品种葡萄重复标定，提高连续测量效率

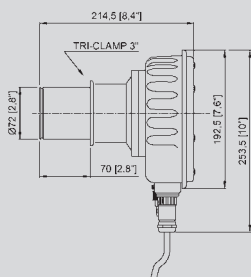
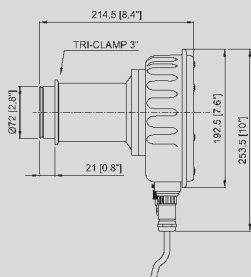
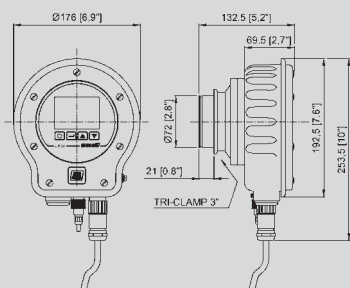
BL01软件具有以下特点：

- 显示，储存实时和最终平均值
- 系统可自动剔除采样数据当中出现的错误值，保证了平均值的真实有效性。
- 可以输入序列号，卡车号，司机名字等参数
- 操作简单，直观。无需经过特殊培训人员即能轻易使用
- 数据可以通过网络发送到数据采集中心和原料称重等参数结合，也可现场直接打印和储存。
- 一台电脑可同时连接多台糖度仪，节省空间和人力。

葡萄酒厂需要精确度高，可靠性强的在线葡萄原料糖度检测系统。BL01系统为此提供了解决方案。BL01能为每一批次的葡萄原料进行精确的分析和详细数据的获取。这些数据不仅有便于贸易结算，给不同等级的葡萄做出合理的定价，而且还可以为客户酿造高品质的葡萄酒提供帮助。



Overall dimensions



MASELLI MISURE s.p.a.

43100 Parma - Italy
Via Baganza 4/3
el. +39 (0521) 257411
Fax +39 (0521) 250484
info@masellimisure.com
www.masellimisure.com

上海办事处:

电话: 021-6609 0208
传真: 021-6609 0209
手机: 138 161 37246

Email: info@masellimisure.com.cn

详细资料

技术指标

UR24 (标准型号)

测量范围:

1.3170 ~ 1.5318 nD

测量单位可以以:

0~90 Brix
0~35 Babo
0~40 Baume
0~80 g/l于萃取率

测量量程:

最小 0.0482 nD (30 Brix)

最大 0.1988 nD (95 Brix)

精确度和分辨率:

精确度为所选量程的0.5%

最高精确度 ± 0.0002 nD (± 0.15 Brix)

分辨率 0.1 Brix

UR24 (高精度型号)

测量范围:

1.3170 ~ 1.5318 nD

测量单位可以以:

0~90 Brix
0~35 Babo
0~40 Baume
0~80 g/l于萃取率

测量量程:

最小 0.0227 nD (15 Brix)

最大 0.1988 nD (95 Brix)

精确度和分辨率:

精确度为所选量程的0.3%

最高精确度 ± 0.00007 nD (± 0.05 Brix)

分辨率 0.01 Brix

测量单位:

Brix单位 (参考nD / Brix ICUMSA 1974 转换表)

可以自设单位 (根据测量参数而定)

温度补偿:

自动: $-5^{\circ}\text{C} \sim +105^{\circ}\text{C}$

特别型号: 可以提升至 140°C

用户自行补偿: 可以由输入的自定数值决定

连接:

(光学隔离)

-模拟: 0 ~ 20 mA 或 4 ~ 20 mA (最大负载 470Ω)

-数码: RS422 / RS485

-输入接点: 保持测量值输入

-输出接点: 继电器输出 (负载24V / 500mA AC/DC)

电源:

-AC 18V (12 ~ 24V) 50 ~ 60Hz 0.6A

-DC 24V (18 ~ 36V) 0.6A

-可选AC 115 / 230V $\pm 10\%$ 50 ~ 60Hz
10VA,
带外部电源变压器

测量棱镜:

人造蓝宝石或光学玻璃

光源:

高功率LED电子补偿

折射率测量元件:

高分辨率CCD

温度测量元件:

Pt100, 嵌入生产线

如需要可安装在设备中

构造:

-304 - 316 AISI 不锈钢和PEEKTM

-IP67 (EN60529)

-3 - A USDA Approval (选项)

重量:

3.3kg - 标准型号

5kg - 高精度型号

与产品接触的材料:

-AISI 316 不锈钢

-人造蓝宝石或光学玻璃

-氟橡胶 (Viton)

其它选项

除湿:

设备的光学部分配带干燥剂

产品规格:

温度:

$-20^{\circ}\text{C} \sim +120^{\circ}\text{C}$

可根据需要提升至 150°C

压力:

温度:

$-1 \sim +10$ bar ($-15 \sim +145$ psi) 在 20°C

$-1 \sim +8$ bar ($-15 \sim +116$ psi) 在 100°C

可根据需要提升至25bar (362psi)